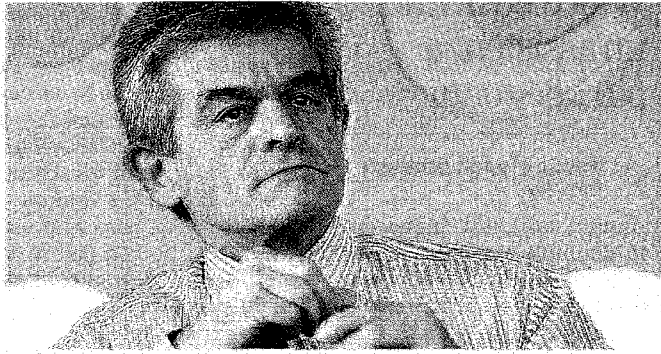


Braccio di ferro per il 2010



Torino



900.569
abitanti



21 Strutture:
le più importanti: Stadio Olimpico, complesso parco Ruffini, Palaisozaki, Palavela, Palasport Tazzoli



Villaggio Olimpico:
area vicino al parco Colonnati, la struttura, già esistente, sarà convertita in abitazioni dopo i giochi



Eventi collaterali:
Salone del gusto, Traffic (festival rock), Festival cinema di Torino



Viabilità:
piste ciclabili che colleghino tutte le strutture



Sindaco:
Sergio Chiamparino

«Non siamo paillettes, soldi e lustrini. Meglio sobri e concreti»

3

Domande a
Sergio Chiamparino

Eravate gli unici candidati concreti, sorpresi dalla concorrenza?
«Era ovvio che avrebbero capito, noi lo abbiamo solo fatto prima e non cambieremo rotta. La nostra non è una candidatura da lustrini e paillettes».

Come è invece?
«Il contrario. Non puoi propor-

ti come città per i giovani e poi parlare solo di soldi e lusso. Questa è un'opportunità per spiegare come lo sport possa aiutare i giovani, per avvicinarli a mondi positivi, alla cultura, all'arte. Coinvolgeremo il Festival del cinema e Traffic, aumenteremo le piste ciclabili. Queste Olimpiadi devono essere risocializzanti, non appariscenti».

L'Italia viene dalla batosta Euro 2012, come si evitano gli errori di quella candidatura?

«Noi non sottovalutiamo nessuno. Lo sappiamo quanto Mosca e Atene possano essere competitive. Siamo seri, sobri e abbiamo dalla nostra l'eredità di Torino 2006. Al momento sta lavorando la stessa squadra sulle proposte per il 2010. Se poi sarà il caso di integrarla, lo faremo. Al momento giusto. Adesso non sperperiamo soldi».

Mosca



10.400.000
abitanti



20 Strutture:
le più importanti: Complesso Luzhniki, Complesso Krylatsko, Stadio Cska-Khodynka e Olympiysky Sports



Villaggio Olimpico:
Izmailovo, costruito per le Olimpiadi 1980, rinnovato nel 2005 e alzato a livello 3 stelle



Eventi collaterali:
Teatro Bolshoi, il Museo Pushkin, il conservatorio Tchaikovsky



Viabilità:
macchine bandite, strade destinate ai mezzi pubblici che collegheranno le strutture



Sindaco:
Yuri Luzhkov

